

## III Jornadas Científicas del CIBERhd

Los pasados 22 y 23 de octubre se llevaron a cabo, en el hotel Melià de Barcelona, las III Jornadas Científicas del CIBERhd. Como cada año, los miembros del CIBERhd tuvieron la oportunidad de intercambiar experiencias profesionales y establecer relaciones de colaboración para mejorar la calidad de la investigación.

Las Jornadas fueron inauguradas por el Dr. Joaquín Arenas Barbero, Subdirector General Evaluación y Fomento de la Investigación, en representación del Director del Instituto de Salud Carlos III. Sus palabras fueron seguidas por la bienvenida del Dr. Jaime Bosch, Director Científico del CIBERhd.

Durante la tarde del día 22, se llevaron a cabo, en los salones Barcelona A y B, reuniones paralelas de las Áreas 1 (Hipertensión Portal y Mecanismos de Transición a Cirrosis) y 3 (Colestasis y Trastornos Metabólicos). A lo largo de las reuniones, los diferentes líderes de cada grupo expusieron sus líneas de investigación, avances y novedades dentro de cada equipo de trabajo. La jornada finalizó con una cena-cóctel donde los investigadores y miembros de todos los centros CIBERhd de España tuvieron la oportunidad de convivir en un ambiente más relajado.

A las 9 de la mañana del viernes 23 comenzaron de nuevo las reuniones científicas, en esta ocasión de las Áreas 2 (Virus de la Hepatitis) y 6 (Inflamación Gastrointestinal y Motilidad). Al medio día, se sirvió una comida dentro de las instalaciones del mismo hotel y los investigadores se dedicaron a visitar la sala de pósters. Por la tarde, tuvieron lugar las reuniones del Área 4 (Inmunología y Transplante) y 5 (Cáncer Hepático y Digestivo).

La jornada se cerró con un *wrap-up* de los Coordinadores de las Áreas, la entrega de reconocimiento a los 6 mejores pósters científicos participantes y la premiación del 3º Concurso de Fotografía, llevada a cabo por Ernest Figueras, Gerente del CIBERhd.



Las fotografías concursantes, así como las fotos de las Jornadas se pueden ver en el siguiente link:

<http://www.flickr.com/photos/ciberehd/sets/72157622680576948/>



## 6 Pósters premiados durante las Jornadas

Role of nuclear receptor ligands in fatty acid-induced hepatic steatosis. *Ramiro Jover*

Influencia de la compatibilidad hla-c sobre el desarrollo del trasplante hepático a corto plazo. *María R. López-Álvarez*

Magnetic resonance supports the cytotoxic origin of brain edema in experimental acute liver failure. *Laia Chavarria*

Especialización regional funcional y neurotransmisión inhibitoria nitrérgica y no-nitrérgica en el esófago humano. *B. Lecea*

The microrna family mir-200 and mir-205 link gemcitabine-resistance with epithelial-to-mesenchymal transition in pancreatic cancer cells. *Meritxell Gironella*

Characterization of the neutralizing response against hepatitis C virus in the liver transplantation setting. *Jakub Dragun*

### Publicaciones Destacadas

- Chavarria L, Oria M, Romero J, Alonso J, Lope-Piedrafita S, Córdoba J. Diffusion Tensor Imaging Supports the Cytotoxic origin of Brain Edema in a Rat Model of Acute Liver Failure. *Gastroenterology*. 2009 Oct 17

- Jiménez P, Piazuolo E, Cebrian C, Ortego J, Srtunk M, García-González MA, Santander S, Alcedo J, Lanás A. Prostaglandin EP2 receptor expresión is increased in Barrett's esophagus and esophageal adenocarcinoma. *Aliment Pharmacol Ther*. 2009 Oct 16

- Carrion JA, Torres F, Crespo G, Miquel R, García-Valdecasas JC, Navasa M, Forns X. Liver stiffness identifies two different patterns of fibrosis progresión in patients with hepatitis C virus recurrence after liver transplantation. *Hepatology*. 2009 Oct 18

- Tunica DG, Yin X, Sidibe A, Stagemann C, Nissum M, Zeng L, Brunet M, Mayr M. Proteomic analysis of the secretome of human umbilical vein endothelial cells using a combination of free-flow electrophoresis and nanoflow LC-MS/MS. *Proteomics*. 2009 Oct 6

- Villanueva A, Savic R, Llovet JM. Lymphotoxins: new targets for hepatocellular carcinoma. *Cancel Cell*. 2009 Oct 6

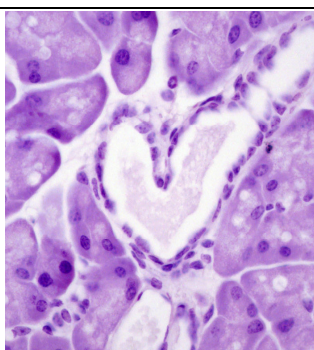
## 3º Concurso de Fotografía del CIBERehd

### 1er premio

Grupo: DANIEL CLOSA

Título: "La esencia de la ciencia"

Autora: EMMA FOLCH

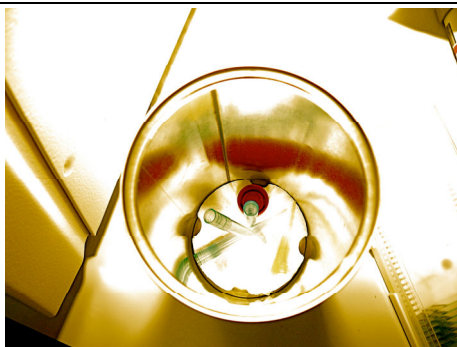


### 2º Premio

Grupo: JULIO PONCE

Título: "Brillantes"

Autora: PILAR NOS

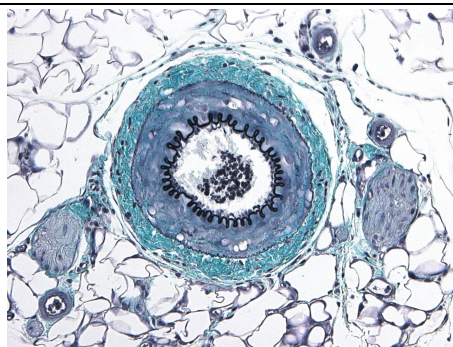


### 3º Premio

Grupo: JAUME BOSCH

Título: "La vida es redonda"

Autora: ESTER GARCIA PRAS



-Bosch J, Abrales JC, Berzigotti A, García-Pagan JC. The clinical use of HVPG measurements in chronic liver disease. *Nat Rev Gastroenterol Hepatol.* 2009  
- Salas A, Panés J. Defects in autophagy induce alterations in the secretory pathway and proinflammatory signaling of Janeth cells. *Gastroenterology.* 2009  
- Casado Vela J, Rodríguez-Suárez E, Iloro I, Ametzazurra A, Alkorta N, García-Velasco JA, Matorras R, Proeto B, González S, Nagore D, Simón L, Elortza F. Comprehensive proteómica análisis of human endometrial fluid aspirate. *J Proteome Res.* 2009

**9-22 de noviembre**  
Semana de la Ciencia en Madrid

**14 de noviembre**  
Día Mundial de la Diabetes

**16 de noviembre**  
Día Mundial en Recuerdo de las Víctimas de Accidentes de Tráfico

**18 de noviembre**  
Día Mundial de la Enfermedad Pulmonar Obstructiva Crónica

**25 de noviembre**  
Día Internacional de la Eliminación de la Violencia contra la Mujer

## Nuevo Banco de Hígados Esteatósicos del CIBERehd (BHE)

El BHE del CIBERehd es un Biobanco que pone a disposición de los investigadores interesados en el estudio de la esteatosis hepática, muestras de tejido hepático, subfracciones y otras muestras biológicas debidamente caracterizadas y con trazabilidad controlada.

Cuenta con una colección de hígados conformada por más del centenar de hígados con un grado variable de esteatosis, que han sido registrados, clasificados y caracterizados en términos de perfil lipídico básico y actividades metabólicas (biotransformación). Estos órganos proceden en su gran mayoría de donantes cuyos hígados no han sido aptos para el trasplante, siendo la esteatosis la causa más frecuente. También cuenta con muestras de tejido hepático control (no esteatósico).



**Dr. Jose V. Castell**

**(Fundación Hospital  
Universitario La Fe )**

